



Galerie KUNST-KONTOR

Forum für zeitlose Kunst
 Bertinistraße 16 B/ Bertiniweg 1 A
 Nahe Schloss Cecilienhof/Neuer Garten
 14469 Potsdam



PEER OLIVER NAU

1971 geboren in Halle (Saale) | 1999 Dipl. Sportwissenschaften, Humboldt Universität zu Berlin | 2002 Universität Greifswald, Gastsemester bei Prof. Puritz | 2003 Universität für Angewandte Kunst Zwickau, Fachbereich Holzgestaltung | 2005 Minneapolis College of Art and Design, Gastsemester bei Prof. K. Akagawa | 2005-2006 Bauhausuniversität Weimar, Master „Art in public space and new strategies“



Titelseite rechts: Nau - Kleopatra, 1,65 m | Titelseite links: Ehrt - Traumtänzer IX, 1,80 m
 Außenseite Mitte rechts: Nau - Hauptkatze | Links: Nau - Frierendes Mädchen | Ganz rechts: Nau - Schwäne
 Innenseite Mitte: Ehrt - Triptychon Ariadne, Holzschnitt
 Höhe 1, 20 Meter



H O L Z



Rainer Ehrt, Europa Triptychon, Perseus (Ausschnitt)
Holzschnitt

Zur IV. Ausstellung 2014
in der Galerie KUNST-KONTOR

HOLZ

RAINER EHRT - Arbeiten auf Papier
PEER OLIVER NAU - Skulpturen

am Sonntag, den 14. September 2014,
um 16 Uhr lade ich Sie und Ihre Freunde
recht herzlich ein.

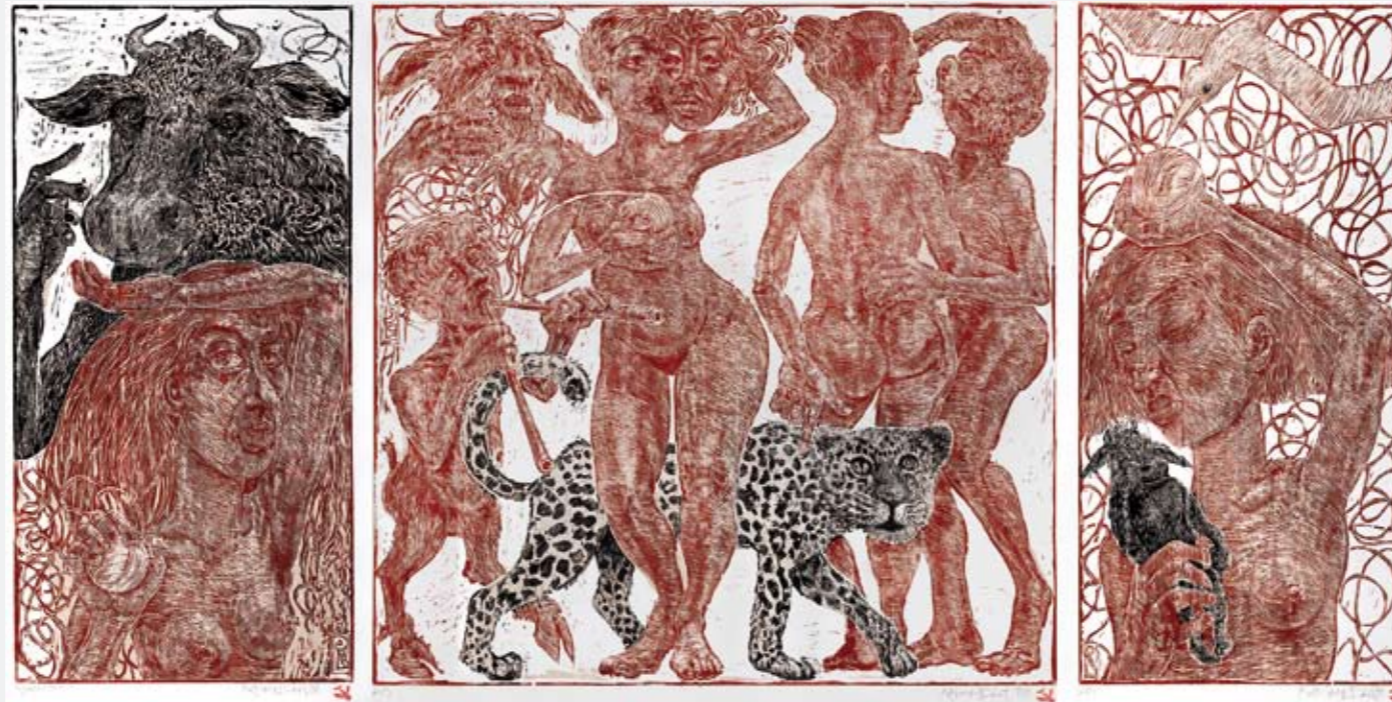
Ihre

HOLZ

HOLZ ist für Künstler von jeher ein magischer Stoff. Es hat ein unberechenbares Eigenleben, das für Künstler Herausforderung und Überraschung in einem birgt. Der Naturstoff ist widerständig und erfordert physische Kraft zu seiner Umformung. Zwei Künstler, die der Faszination des Holzes erlegen sind, geben sich in dieser Ausstellung mit beeindruckenden Stücken die Ehre. **Rainer Ehrt** schuf in den letzten Jahren ein Reihe großformatiger Holzschnitte. Mythologische und religiöse Themen dienen ihm als Blaupause zu zeitbeobachtenden Kommentaren. Er arbeitet mit der riskanten Technik der verlorenen Platte. **Peer Oliver Nau** schneidet seine heiteren und skurrilen Holzskulpturen mit der STIHL-Säge aus abgelagerten Hölzern, die er in einer Virtuosität zu handhaben pflegt, wie man es selten erlebt.

RAINER EHRT

1960 in Elbingerode (Harz) geboren | 1982-1983 Druckereiarbeiter in Halle und Leipzig | 1983-1988 Kunststudium an der Hochschule für Kunst und Design Halle | 1989-1991 Plakate und Programme für das Hans-Otto-Theater Potsdam | 1993 Gründung Edition Ehrt für Originalgrafik und Künstlerbücher | Viele Kunstpreise u.a.: 1997 Helen-Abbott-Förderpreis für Bildende Kunst, Washington/Berlin | 1998 Best political Cartoon, New Statesman Cartoon Competition London | 2004 Best of 2003 Illustration 3x3 magazine, New York | 2007 Brandenburgischer Kunstpreis | 2008 Grand Prix World Press Cartoon, Lissabon | 2010 Grand Prix Satyricon, Legnica | 2011 Publikumspreis Deutscher Karikaturenpreis der Sächsischen Zeitung Dresden



Galerie KUNST-KONTOR

Forum für zeitlose Kunst

Öffnungszeiten:

Di + Mi 15 - 19 Uhr

Do 15 - 20 Uhr

Sa 13 - 18 Uhr

und nach tel. Verabredung

Die Ausstellung ist zu sehen
bis zum 8. November 2014

Kontakt:

Fon +49 331 581 73 66

Mobil +49 174 91 53 769

www.kunst-kontor-sehmsdorf.de

Bild: Rainer Ehrt - Traumtänzer II

Unsere Galerie ist von zwei Seiten gut erreichbar: Wenn Sie vom Schloss Cecilienhof aus kommen, fahren Sie mit dem Auto bis zur Bertinistraße Nr. 11. Dort befinden sich Parkplätze. Dann sind es noch etwa 100 Meter Fußweg. Auch über die Nedlitzer Straße (B2) und die Fritz-von-der-Lancken-Straße, die im Bertiniweg mündet, gelangen Sie zu uns. Der Bus 602 hält in der Nähe der Galerie: knapp 10 Minuten zu Fuß von der Haltestelle Höhenstraße.

